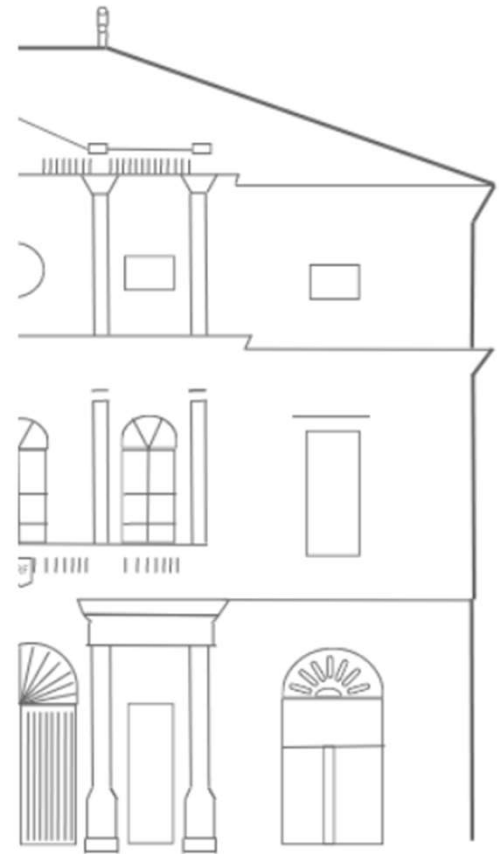


MOIRANS
en *Montagne*

Capitale du jouet

BUDGETS PRIMITIFS 2026

Conseil Municipal du 23 février 2026



SOMMAIRE

01 | Budget Général

02 | Budget annexe Eau potable

03 | Budget annexe Lotissement

04 | Présentation générale des budgets

05 | En cours de dette

06 | Budgets 2026
Pourquoi faire ?





01

BUDGET GENERAL

Tableau n°1 : BP 2026 Fonctionnement par chapitre – Dépenses

Tableau n°2 : BP 2026 Fonctionnement par chapitre – Recettes

Tableau n°3 : BP 2026 Investissement par chapitre – Dépenses

Tableau n°4 : BP 2026 Investissement par chapitre – Recettes

BP 2026 – Budget Général – Fonctionnement - dépenses

Tableau n°1

		BP 2025	CA 2025	BP 2026	Commentaires
011	Charges à caractère général	807 069	778 369	849 796	Electricité 80 000 € (idem 2025) - Refection salle de classe GSRM 10 432 € - Entretien forêt (123 400 €) - Traitement charpente bâtiments 3 000 € - Peinture routière et refection voirie 8 000 € -TEC (police interco 10 000 €- SDIS 16 000 € - Urbanisme 18 000 €) - redevance OM 2 100 €
12	Charges de personnel	776 485	772 262	895 780	passages d'indices ; agents en 1/2 traitement, doublon agent Etat Civil, assurance statutaire + 27 800 € ; taux cotisation CNRACL (+ 3%) +27 000 € - agents recenseurs 7 450 €
014	Atténuation de produits	-	498		
65	Autres charges Gestion courante	198 889	178 851	195 001	Subvention OGEC 72 531 € - Subvention CCAS 2 000 € - Voyage EPHAD 1 000 € - Revalorisation indemnités élus
66	Charges financières	54 000	53 686	60 000	Extinction de la dette - Intérêts ligne de trésorerie
67	Charges exceptionnelles	5 640	-	-	
68	Dotations et provisions	-	-	-	
	TOTAL DEPENSES REELLES	1 842 083	1 783 666	2 000 577	



BP 2026 – Budget Général – Fonctionnement - recettes

Tableau n°2

		BP 2025	CA 2025	BP 2026	Commentaires
013	Atténuation de charges	36 000	45 144	36 000	Remboursement arrêts maladies
70	Produits des services	309 358	404 071	345 861	Ventes de bois 250 000 € - Remb.frais ACM 21 000 € et Chauffage crèche 10 000 € TEC - Concessions 6 500 € - Billetterie cinéma et confiserie 30 300 €
73	Impôts et taxes	1 208 119	1 220 811	1 186 544	Contribution directes 725 000 € (+ 0.8 % base d'imposition) - Attribution compensation TEC 316 500 € (-28000 € ACM) - Reversement FPIC 20 000 € - Droits de mutation 55 000 € - Taxe électricité 55 000€
74	Dotations et participations	719 660	711 413	698 014	DGF 25 000 € - DSR 230 000€ / Compensation TF 390 000 € / Titres sécurisés 9 500 € - Dotation Aménités Rurales 18 000 € - dotation recensement 3 934 €
75	Autres produits de gestion courante	104 190	170 653	142 490	Loyers + charges appartements, location Salle des Fêtes, remboursement location panneaux lumineux Programme PUBLI6; remboursement sinistres (projecteurs cinéma 3 000 €) - Loyer ITAS 10 200 €
76	Produit financier	-	11	-	
77	Produit exceptionnel		69 441	-	
78	Reprise amort, provisions	-	49	-	
TOTAL DES RECETTES REELLES		2 377 327	2 621 593	2 408 909	



BP 2026 – Budget Général – Investissement - dépenses

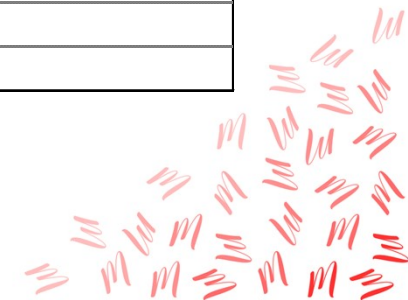
Tableau n°3

		BP 2025	CA 2025	BP 2026	Commentaires
16	Emprunt et dettes assimilées	428 230	428 673	407 800	Remboursement de la dette , remboursement des cautions (logements communaux)
20	Immobilisations incorporelles		14 358	18 000	PPRMT - Etude de sécurisation contre les éboulements
204	Subventions d'équipement versées	71 659.00	2 290	52 915	SIDEC - solde Effacement réseaux électrique rue Roussin / rue des sports - Fonds de concours TEC Stade Football 50 000 €
21	Immobilisations corporelles	403 437	384 138	209 853	
2111	Acquisition de terrain	153 625	144 343	9 075	Terrain COPPEL 1 300 €, terrain BESSON 5 025 €, Terrain GOUX 2 750 €
2121	Aménagement terrains - Plantations		1 938	8 300	Aménagement massifs espaces verts - Avenue de Franche Comté
2128	Autres agencements et aménagements de terrains		3 932	18 350	Zinguerie parking Lacombe 6 600 € - Rue du moulin 1 750 € - Contrôle accès Site Réfrèche Les forges 10 000 €
21312	Construction et aménagement bâtiments scolaires	27 459	33 316	7 000	cloison et plafond coupe feu Ecole maternelle
21314	Construction et aménagement bâtiment culturel		1 123		
21318	Construction et aménagt autres bâtiments publics	44 478	30 327	30 919	Porte Local CADA 1 067 € - Monnayeur WC Public + porte 6 041 € -Aménagements ecole de musique 3 385 € - Mise aux normes électricité CMS 6 514 € - Porte entrée CMS 2 000 € - Salle sport & forme baies de sortie 11 912 €
21321	Construction et aménagt immeubles de rapport	5 000	0	2 026	Diffusion air cellules gendarmerie
21532	Aménagements et installations réseaux			3 000	Assainissement Bâtiment la Poste
21538	Aménagements et installations de voirie	25 650	14 597	-	
215738	Matériel de voirie		1 284	3 600	Abri-bus Avenue de Franche Comté
21621	Biens historiques et culturels	70 000	65 000	-	
21828	Acquisition véhicule	52 200	51 982	22 000	Mini tracteur déneigeur et espaces verts
21831	matériel de bureau et informatique ECOLES			1 500	2 ordinateurs GSRM
21838	matériel de bureau et informatique ADMIN	10 135	3 025	35 680	Serveur Cinéma 12 905 € - Miroir projecteur cinéma 10 775 € - Ecran salle des fêtes 12 000 €
2184	Mobilier	1 700	10 251	9 865	Mobilier pour classes GSRM - Vestiaires Cantine scolaire
2188	Autres matériels	13 190	23 020	58 538	Lave linge et sèche linge ACM 1 990 €- Lame triaxiale pour déneigement 22 615 €, saleuse 27 800 € ; outillage 1 053 € ; matériel electro-portatif 5 080 €

BP 2026 – Budget Général – Investissement - dépenses

Tableau n°3

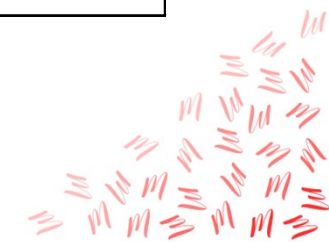
		BP 2025	CA 2025	BP 2026	Commentaires
23	IMMOBILISATIONS EN COURS	2 407 844	2 203 336	2 037 815	
2313	Immobilisation en cours - Constructions				
	Accessibilité- SSI - reno énergétique salle des fêtes et cinéma	1 223 791	1 226 883	1 256 653	
	Rénovation énergétique des bâtiments - Ingénierie	25 500	19 200	-	
2315	Immobilisation en cours - Aménagements urbains				
	Projet urbain et paysager - Rue des sports	686 903	408 327	-	Marché soldé en 2025
	Projet urbain et paysager - Opération Balcon	10 992	6 000	5 400	
	Projet urbain et paysager - Parvis du musée	7 008	7 008	-	Marché soldé en 2025
	Quartier Roche Rive			10 000	Mission maitrise d'œuvre
	Projet urbain et paysager - Aménag.rue roussin, rue du lavoir	398 000	464 248	326 445	
	Aménagement espaces publics - Rue du Jura, Allée des lutins	15 000	9 360	357 057	
	PPRMT - Travaux de sécurisation Mont Robert			72 000	Risque chute de blocs
238	Immobilisation en cours - Avances versées				
	SIDEC - Effacement urbain EP - Rue ROUSSIN		1 030	260	solde
	SIDEC - Effacement urbain EP - Allée des lutins			10 000	
	SIDEC - RVS 2024	8 979	4 337	-	solde
	TOTAL DEPENSES REELLES	3 311 170	3 032 795	2 726 383	



BP 2026 – Budget Général – Investissement - recettes

Tableau n°4

		BP 2025	CA 2025	BP 2026	Commentaires
		1 046 330	1 045 198	1 261 734	
10	DOTATIONS, FONDS DIVERS ET RESERVE				
	FCTVA	300 000	308 772	390 000	
	Taxe d'aménagement	10 000	96	10 000	
	Excédent de fonctionnement capitalisés	736 330	736 330	861 734	
		1 397 666	805 999	1 499 035	
13	SUBVENTIONS D'INVESTISSEMENT				
	Aménagement Salle des fêtes et Cinéma	589 066	428320	759 646	
	Schéma Directeur Immobilier	22 600	0	22 600	
	Aménagement rue des sports, des carres, A France	502 498	170 314	331 470	Solde
	Œuvre d'art YOK YOK	29 150	14 575	14 575	Solde Région
	Eglise St Nicolas Renovation façade nord		3 514	-	
	Projet urbain et paysager - Voltaire / côte du four	81 760	81 850	10 000	Amende de police
	Projet urbain et paysager - Rue Roussin/Pasteur/Lavoir	123 281	58 115	260 744	
	Projet urbain et paysager - Rue du Jura/Allée des lutins			100 000	
	Foot 5 sur plateau sportif	44 800	44 800	-	
1641	Emprunt et dettes assimilées	500 000	500 000	400 000	
165	Dépôts et cautionnements reçus	2 800	1 203	2 800	
20	Subventions d'équipement versées			7 500	PPRMT - Etude géotechnique G2PRO
204	Effacement urbain rue des sports			383	Trop versé sur effacement urbain rue des sports
23	Immobilisation en cours				
238	Rue des sports- SIDEC Effacement urbain			1 583	Trop versé sur travaux
024	Produit des cessions d'immobilisation			224 945	vente parcelles Breniaux-Faivre 2 535 € ; Reffay 560 €, Cengiz 3 780 € ; Millet 720 € ; Guillemain 48 600 € ; Ponta 750 € - SCI La Casa Mme MOREL 160 000 €
	TOTAL DES RECETTES REELLES	2 946 796	2 352 446	3 397 980	





02

BUDGET ANNEXE Eau Potable

Tableau n°5 : BP 2026 Fonctionnement – Dépenses

Tableau n°6 : BP 2026 Fonctionnement – Recettes

Tableau n°7 : BP 2026 Investissement – Dépenses

Tableau n°8 : BP 2026 Investissement – Recettes

BP 2026 – Budget Eau potable – Fonctionnement - dépenses

Tableau n°5

	BP 2025	CA 2025	BP 2026
011 Charges à caractère général	41 482.00	23 671.34	100 500.00
6061 Fournitures non stockables	20 000.00	10 951.34	20 000.00
<i>Consommation d'eau commune</i>	<i>20 000.00</i>	<i>10 951.34</i>	<i>11 000.00</i>
6152 Entretien et réparations sur biens immobil	5 000.00	9 096.60	10 000.00
61558 Autres biens mobiliers	5 000.00	0.00	5 000.00
<i>Réparation de poteaux d'incendie</i>	<i>5 000.00</i>	<i>0.00</i>	<i>5 000.00</i>
6226 Honoraires	11 482.00	3 623.40	65 500.00
<i>Contrôle DSP - Devis S. Paulin</i>	<i>5 000.00</i>		<i>5 000.00</i>
<i>AMO sur cahier des charges Schéma Directeur 2026</i>			<i>4 000.00</i>
<i>Schéma Directeur AEP 2026-2027</i>			<i>50 000.00</i>
<i>Contrôle des PI par Véolia</i>	<i>3 382.00</i>		<i>3 500.00</i>
<i>Schéma communal de défense incendie -</i>	<i>3 100.00</i>	<i>3 623.40</i>	<i>3 000.00</i>
66 Charges financières	13 265.00	13 239.66	10 602.00
66111 Intérêts des emprunts, dettes	15 000.00	14 974.92	12 369.00
661121 ICNE de l'exerice	10 925.00	10 924.29	9 157.00
661122 ICNE de l'exercice N-1	-12 660.00	-12 659.55	-10 924.00
67 Charges exceptionnelles			
TOTAL DES DEPENSES REELLES	54 747.00	36 911.00	111 102.00
023 Virement à la section d'investissement	603 791.00		664 475.00
042 Opérations d'ordre de transfert entre secti	98 250.00	98 249.86	99 250.00
6811 Dotation aux amort. Immos incorp et cop	98 250.00	98 249.86	99 250.00
TOTAL DES DEPENSES D'ORDRE	702 041.00	98 249.86	763 725.00
TOTAL DES DEPENSES D'EXPLOITATION	756 788.00	135 160.86	874 827.00



BP 2026 – Budget Eau potable – Fonctionnement - recettes

Tableau n°6

		BP 2025	CA 2025	BP 2026
70	Ventes de produits fabriqués, prestations	202 500.00	232 712.85	232 500.00
70111	Aux locataires	2 500.00	2 448.92	2 500.00
70121	Contre valeur taxe sur les consommations	200 000.00	230 263.93	230 000.00
75	Autres produits de gestion courante	4 100.00	484.21	0.00
7581	FCTVA sur dépenses 2024		484.21	0.00
757	Frais de contrôle Veolia	4 100.00		0.00
77	Produits exceptionnels (sinistre PI)			
TOTAL DES RECETTES REELLES		206 600.00	233 197.06	232 500.00
042	Opérations d'ordre de transfert entre secti	36 900.00	36 817.41	36 900.00
777	Subventions transférées au résultat	36 900.00	36 817.41	36 900.00
TOTAL DES RECETTES D'ORDRE		36 900.00	36 817.41	36 900.00
TOTAL DES RECETTES D'EXPLOITATION		243 500.00	270 014.47	269 400.00
002	Excédent antérieur reporté	513 288.00	513 288.04	605 427.00
TOTAL DES RECETTES D'EXPLOITATION		756 788.00	783 302.51	874 827.00



BP 2026 – Budget Eau potable – Investissement - dépenses

Tableau n°7

Dépenses d'investissement		BP 2025	CA 2025	BP 2026
21	Immobilisations corporelles	155 000.00	38 671.35	450 000.00
	Regards rue Roussin et rue pasteur	55 000.00	24 248.71	-
	Programme de travaux - Défense Incendie	100 000.00	14 422.64	450 000.00
23	Immobilisations en cours	445 896.00	1 231.20	209 753.00
	Renouvellement canalisation Rue Roche Rive	50 400.00		60 000.00
	Travaux réseau AEP			120 753.00
	Reconversion réservoir la Bouteille	1 231.00	1 231.20	-
	Suppression réseau sous réservoir Mt Robert	12 240.00		13 000.00
	Installation chloration gazeuse réservoir Bonne	15 480.00		16 000.00
16	Emprunts et dettes assimilée	70 265.00	70 264.23	67 072.00
TOTAL DES DEPENSES REELLES		671 161.00	110 166.78	726 825.00
040	Opérations d'ordre de transfert entre section	36 900.00	36 817.41	36 900.00
041	Opérations patrimoniales			
TOTAL DES DEPENSES D'ORDRE		36 900.00	36 817.41	36 900.00
TOTAL DES DEPENSES D'INVESTISSEMENT		708 061.00	146 984.19	763 725.00
D001	Déficit d'investissement reporté N-1			42 714.00
TOTAL DES DEPENSES D'INVESTISSEMENT AVEC DEFICIT		708 061.00	146 984.19	806 439.00



BP 2026 – Budget Eau potable – Investissement - recettes

Tableau n°8

Recettes d'investissement		BP 2025	CA 2025	BP 2026
13	Subventions d'investissement	-		
16	Emprunts reçus			
10	Dotations, fonds divers et réserves	-	-	42 714.00
1068	Autres réserves - Affectation du résultat	-	-	42 714.00
TOTAL DES RECETTES REELLES		0.00	0.00	42 714.00
021	<i>Virement de la section d'exploitation</i>	<i>603 791.00</i>		<i>664 475.00</i>
040	<i>Opérations d'ordre entre section</i>	<i>98 250.00</i>	<i>98 249.86</i>	<i>99 250.00</i>
041	<i>Opérations patrimoniales</i>			
TOTAL DES RECETTES D'ORDRE		702 041.00	98 249.86	763 725.00
R001	<i>Excédent d'investissement reporté N-1</i>	<i>6 020.00</i>	<i>6 020.14</i>	
TOTAL DES RECETTES D'INVESTISSEMENT		708 061.00	104 270.00	806 439.00





03

BUDGET ANNEXE
Lotissement Le Moulin

BP 2026 – Budget annexe Lotissement Le Moulin

Section de Fonctionnement				Section d'Investissement			
Dépenses		Recettes		Dépenses		Recettes	
6015 - Terrains	70 000 €	7015 - Vente parcelles	- €	3555 - Terrains aménagés	137 686 €	238 - Avances sur immo	137 686 €
6045 - Etudes, Honoraires	6 392 €						
605 - Travaux	61 294 €	71355 - Nouveau stock	137 686 €		- €		
	137 686 €		137 686 €		137 686 €		137 686 €

	HT	TTC
Acquisition du terrain	70 000.00 €	70 000.00 €
Frais de notaire		
Mission ABCD	5 680.00 €	6 816.00 €
SL Diag - Amiante démolition	208.33 €	250.00 €
SIGA Géotechnique Etude G1	504.00 €	604.80 €
<i>Estimation des travaux - ABCD</i>	<i>61 294.00 €</i>	<i>73 552.80 €</i>
TOTAL - Version ABCD	137 686.33 €	151 223.60 €
Surface vendue	1 457	
Lot n°1	504	
Lot n°2	477	
Lot n°3	476	
Prix au m²	94.50 €	103.79 €
Prix cible	62.50 €	75.00 €
Recette totale avec prix cible	91 062.50 €	109 275.00 €





04

Présentation générale des budgets

Tableau n°9 : Principes retenus pour la préparation de ces budgets

Tableau n°10 : Budgets Primitifs 2026 : 9.3 M€

Tableau n°11 : Focus Cinéma François Truffaut

Budgets Primitifs 2026 – Principes retenus pour la préparation de ces budgets

Tableau n°9

Fiscalité directe :

- Intégration du taux départemental Taxe sur foncier bâti :
 - Taxe sur le Foncier Bâti : 40.70 %
 - Taxe sur le Foncier Non Bâti : 43,09 %
 - Taxe d'habitation sur résidences secondaires : 12.32 %
- Bases : + 0,8 % prévisionnel (en attente loi de Finances 2026)
Incidence : + 24 397 €

Recours à l'emprunt

Budget général : 400 K€
↳ Financement des 3 projets phares : Mise aux normes accessibilité et sécurité incendie SALLE DES FÊTES – Aménagement Rue Roussin – Rue du lavoir et rue du Jura – allée des lutins

Contribution à l'effort national (dette publique) :

- Baisse de la Dotation Forfaitaire : 25 000 €- *Estimation AMF (écrêtement en 2025 – en attente loi de finances 2026)*
- *Dotation de Solidarité Rurale 230 000 €*
Les dotations de péréquation dans la DGF progressent de 380M€ (dont 150M€ au titre de la DSR)

Fiscalité et Fonds de concours TEC

Versée par TEC

- FPIC = 20 000 €
- Attribution de compensation 316 500 € (diminution Nouveau ACM Tom Pouce)

Versée par Moirans

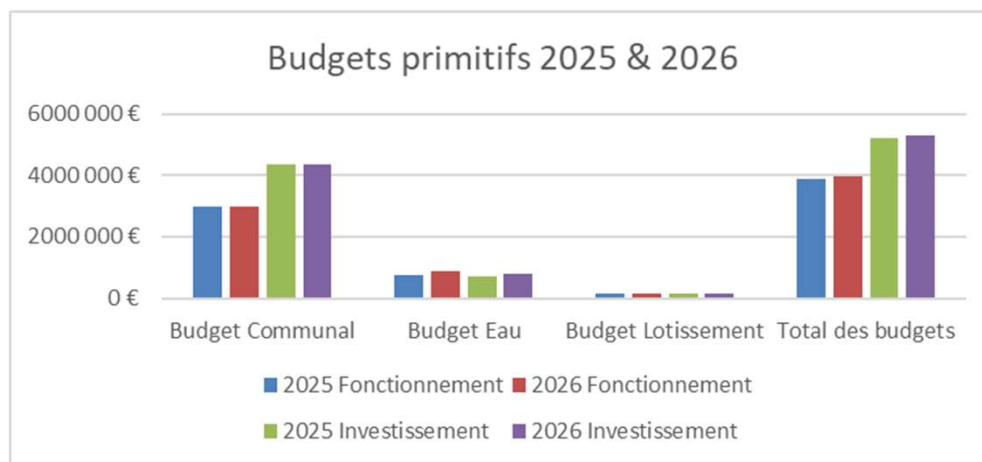
- Travaux stade de Football : 50 000 € en 2025 (50 %)



Budgets Primitifs 2026 : 9.3 M€

Tableau n°10

		Fonctionnement	Investissement	Total
Budget Général	2026	2 972 340 €	4 369 743 €	7 342 083 €
	2025	2 974 393 €	4 362 494 €	7 336 887 €
Budget Eau	2026	874 827 €	806 439 €	1 681 266 €
	2025	756 788 €	708 062 €	1 464 850 €
Budget Lotissement	2026	137 686 €	137 686 €	275 372 €
	2025	137 686 €	137 686 €	275 372 €
Total des budgets	2026	3 984 853 €	5 313 868 €	9 298 721 €
	2025	3 868 867 €	5 208 242 €	9 077 109 €



Focus Service cinéma François TRUFFAUT

		BP 2025	CA 2025	BP 2026
11	Charges à caractère général	27 108.00 €	29 085.60 €	28 682.00 €
60623	Alimentation	0.00 €	1 183.86 €	1 200.00 €
	<i>Confiseries, popcorn, boissons</i>		1 183.86 €	1 200.00 €
60632	Fournitures diverses (entretien du bâtiment)	0.00 €	593.75 €	500.00 €
	<i>Fournitures fonctionnement cinéma</i>		593.75 €	500.00 €
6064	Fournitures administratives	2 960.00 €	2 788.38 €	3 000.00 €
	<i>Photocopie Programmes (16 sem. * 1100 unités / an = 17 600 ex.)</i>	900.00 €	675.84 €	700.00 €
	<i>Bobines thermiques pour TPE</i>	0.00 €	45.00 €	50.00 €
	<i>Affiches (10 affiches / programme)</i>	1 560.00 €	1 723.84 €	1 800.00 €
	<i>Affiches pour succettes mobilier urbain</i>		212.40 €	300.00 €
	<i>Affranchissement (32 enveloppes)</i>	500.00 €	131.30 €	150.00 €
611	Sous-traitance générale	2 460.00 €	2 460.00 €	0.00 €
	<i>Programmation Fraternelle</i>	1 500.00 €	2 460.00 €	
	<i>Projection Jeune public</i>	960.00 €		
6135	Locations mobilières	11 000.00 €	12 433.64 €	13 000.00 €
	<i>Location de films</i>	11 000.00 €	12 433.64 €	13 000.00 €
61558	Entretiens autres biens mobiliers	500.00 €	658.51 €	500.00 €
6156	Maintenance	3 150.00 €	2 605.20 €	2 900.00 €
	<i>Cinema next (Projecteur)</i>	1 368.00 €	1 368.00 €	1 400.00 €
	<i>Monnaie Service (Billetterie)</i>	1 782.00 €	1 237.20 €	1 500.00 €
6232	Réception		99.43 €	200.00 €
	<i>Réception suite à projection</i>		99.43 €	200.00 €
6236	Catalogue et imprimés	0.00 €	529.08 €	1 026.00 €
	<i>Planches (x200) pour coupons CE</i>		298.80 €	300.00 €
	<i>Cartes à codes barres pour abonnés</i>		134.28 €	150.00 €
	<i>Abonnement CINE SOCIETY</i>		96.00 €	576.00 €
6262	Frais de télécommunications	1 100.00 €	908.91 €	1 000.00 €
	<i>SFR (75 € HT / mois) - Haut débit</i>	1 100.00 €	908.91 €	1 000.00 €
627	Services bancaires et assimilés	0.00 €	13.23 €	20.00 €
	<i>Commissions cartes bleues</i>		13.23 €	20.00 €

		BP 2025	CA 2025	BP 2026
6281	Cotisations	1 010.00 €	996.00 €	606.00 €
	<i>ADRC</i>	115.00 €	115.00 €	115.00 €
	<i>CNC</i>		16.00 €	16.00 €
	<i>Association Française des Cinémas Art et Essai</i>	370.00 €	225.00 €	225.00 €
	<i>Cinémas indépendants BFC</i>	150.00 €	150.00 €	150.00 €
	<i>Cinémas indépendants BFC - Ciné Concert</i>	100.00 €	100.00 €	100.00 €
	<i>GRAC</i>	275.00 €	390.00 €	0.00 €
65818	Autres taxes	4 928.00 €	3 815.61 €	4 730.00 €
	<i>TSA</i>	2 800.00 €	2 447.16 €	2 500.00 €
	<i>SACEM</i>	400.00 €	454.45 €	500.00 €
	<i>Redevance programmation</i>	1 728.00 €	914.00 €	1 730.00 €
12	Charges de personnels	20 000.00 €	26 344.37 €	33 000.00 €
65	Autres charges de gestion courante			
TOTAL DEPENSES D'EXPLOITATION		47 108.00 €	55 429.97 €	61 682.00 €



Focus Service cinéma François TRUFFAUT

70	Ventes de produits fabriqués, prestations	30 300.00 €
706	Prestations de services	29 000.00 €
707	Ventes de marchandises	1 300.00 €
74	Subvention d'exploitation	5 800.00 €
	Subvention Art et Essai	5 800.00 €
	Fonds de soutien Cinéma	
75	Autre produits de gestion courante	400.00 €
752	Revenu des immeubles	400.00 €
	RECETTES DE GESTION DES SERVICES	36 500.00 €
77	Produits exceptionnels	
7741	Subvention exceptionnelle collectivité de rattachement	
	TOTAL DES RECETTES REELLES	36 500.00 €
	TOTAL DES RECETTES D'ORDRE	
	TOTAL DES RECETTES D'EXPLOITATION DE L'EXERCICE	36 500.00 €

RESULTAT PREVISIONNEL D'EXPLOITATION 2026 -25 182.00 €



CINÉMA
François Truffaut Moirans-en-Montagne
1 avenue Jean Jaurès
03 84 42 35 86 cinema@moiransenmontagne.fr

Programme du
7 février au 23 février 2025

Ville de Moirans en Montagne

Les films coups de cœur



Mémoires d'un escargot
Dimanche 16 février 2025 à 16h00
De Adam Elliot - FR - 1h34 - Animation



Je suis toujours là
Dimanche 16 février 2025 à 18h30
De Walter Salles - VOSTFR - 2h15 - Drame

Retrouvez les films primés grâce à ce symbole dans votre programme

Les délicieux popcorn sont arrivés dans votre cinéma !

Plein tarif : 8 € - Réduit 6,50 € - Moins 18 ans 5 € - Abonnement 30 € ou 55 €
IPNS - NE PAS JETER SUR LA VOIE PUBLIQUE



05

EN-COURS DE DETTE

Tableau n°13 : En cours de dette – 2019-2026

En cours de dette – 2019 à 2026

Encours de la Dette au 31.12	Budget principal	Eau	TOTAL
<i>Encours de la dette 2019</i>	2 229 167 €	682 693€	4 018 972 €
<i>En cours de la dette 2020</i>	2 515 474 €	613 455 €	3 128 929 €
<i>En cours de la dette 2021</i>	3 009 687€	543 390 €	3 153 077 €
<i>En cours de la dette 2022</i>	2 676 684 €	481 504 €	3 491 191 €
<i>En cours de la dette 2023</i>	2 687 163€	416 949 €	3 443 633 €
<i>En cours de la dette 2024</i>	2 722 630 €	349 604 €	3 119 392€
<i>En cours de la dette 2025</i>	2 797 183 €	279 339 €	3 161 969 €
<i>En cours de la dette 2026</i>	2 793 171€	212 268€	3 005 439 €





06

Budgets Primitifs 2026 - Pourquoi faire ?

BUDGET PRIMITIFS 2026 = 7.3 M€ - Pourquoi faire ?

Fonctionnement : 3 millions €

Entretien du patrimoine (667 K€) : bâtiments communaux, voirie, éclairage public, véhicules & engins, forêt, fleurissement, illuminations etc.

Eau potable (100 K€) : fonctionnement des réseaux de collecte

Education (83 K€) : crédits scolaires et RASED, séjours pédagogiques et actions éducatives (écoles)

Culture et animation (64 K€): cinéma, comité culturel d'animation, adhésions aux labels, actions de communication (écho du Mont Robert etc.), subventions aux associations

Action sociale (7 K€): repas des personnes âgées, colis de Noël, cartes jeunes

Gestion des ressources humaines (895 K€) : 16.36 équivalents temps plein (18 agents)

Investissement : 4.3 millions €

Opération Petites Villes de Demain:

Accessibilité et incendie Salle des fêtes / cinéma : 1 256 K€ TTC

Aménagement rue du Jura – allée des lutins : 367 K€ TTC

Aménagement Rue Roussin – rue du lavoir : 326 K€ TTC

Opération balcons-jardins : 5 K€ TTC

Eclairages publics : 10 K€ TTC

Travaux sécurisation Mont Robert: 72 K€ TTC

Travaux bâtiments communaux : 40 K€ TTC

Voirie : parking Lacombe, Sites Réfrèche et Les forges, massif espaces verts Av Franche comté, Monnayeur Wc Public, aménag. rue du moulin : 35 K€ TTC

Etudes sécurisation contre les éboulements : 18 K€ TTC

Acquisition terrain COPPEL (1K€ TTC) - BESSON (5 K€ TTC) – GOUX (2.7 K€ TTC)

Acquisitions de matériels et outillages techniques : 125 K€ TTC

